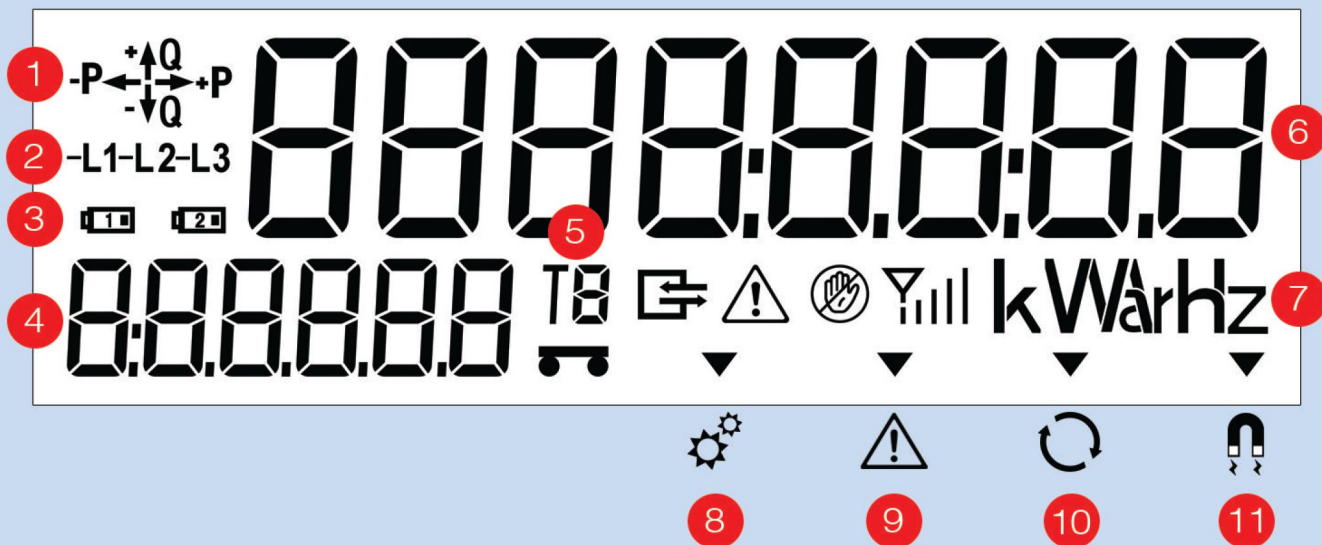




Návod na obsluhu elektromera M12U02



1 - smer toku energie a určenie kvadrantu

2 - zobrazenie prítomnosti L1

3 - kapacita interných batérií

4 - označenie registrov podľa popisu na prednej strane elektromera

5 - zobrazenie aktuálnej tarify T1, T2, T3, T4

6 - 8 miestny displej zobrazuje hodnoty

7 - jednotka meranej veličiny

8 - kalibračný mód zapnutý

9 - alarm (napr. otvorený kryt svorkovnice)

10 - automatické rolovanie veličín na displeji

11 - silné magnetické pole

Automatické zobrazovanie informácií na displeji M12U02

Na displeji sa každých 5 sekúnd automaticky zobrazujú nasledujúce údaje:



Register 1.8.0

Celková aktívna energia (kWh)

1T



Register 1.8.1

Aktívna energia v tarife T1 (kWh)

2T



Register 1.8.2

Aktívna energia v tarife T2 (kWh)

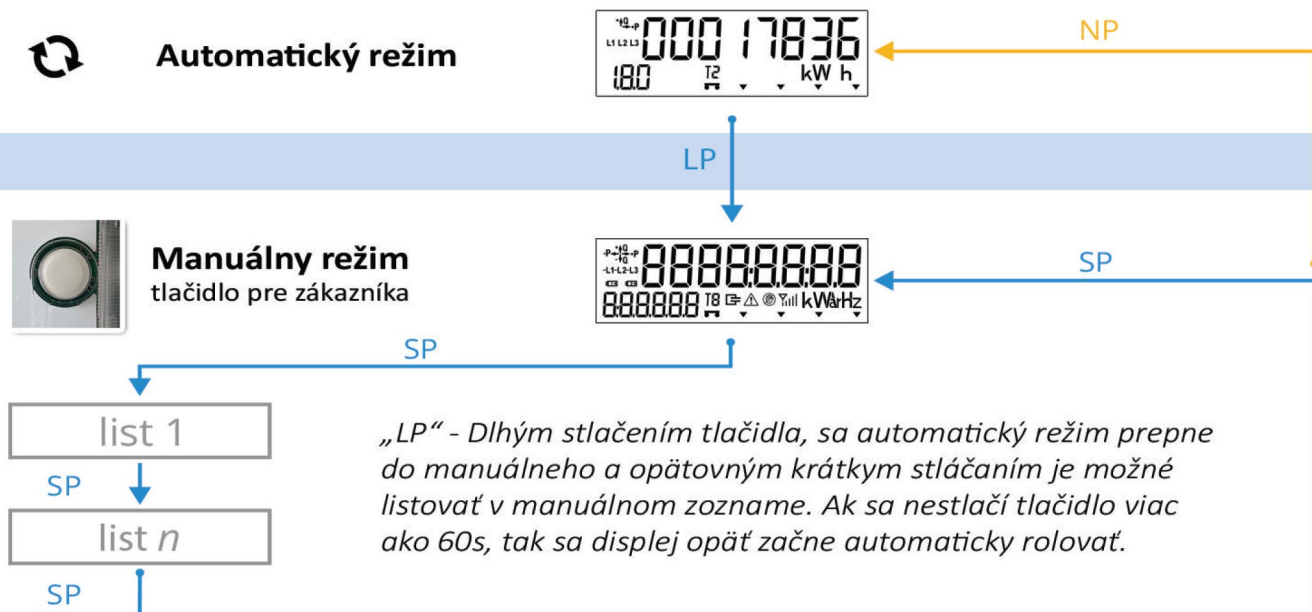


Register 1.7.0

Okamžitý činný odber (kW)

Ak sa viac ako 60s nestlačí tlačidlo, zobrazenie informácií na displeji sa vráti naspäť do automatického režimu.

Manuálny pohyb v rámci displeja (vrchné tlačidlo „Displej“)



SP - krátke stlačenie (>70ms & <3s)
LP - dlhé stlačenie (>3s & <5s)

NP - bez stlačenia >60s

Konštrukcia elektromera



- 1 - vrchný háčik na zavesenie
- 2 - LCD displej
- 3 - optický port
- 4 - rolovacie tlačidlo
- 5 - pulzný LED1: imp / kWh
- 6 - LED2: indikátor stavu
- 7 - kryt elektromera
- 8 - kryt svorkovnice
- 9 - plomba krytu svorkovnice
- 10 - plomby krytu elektromera